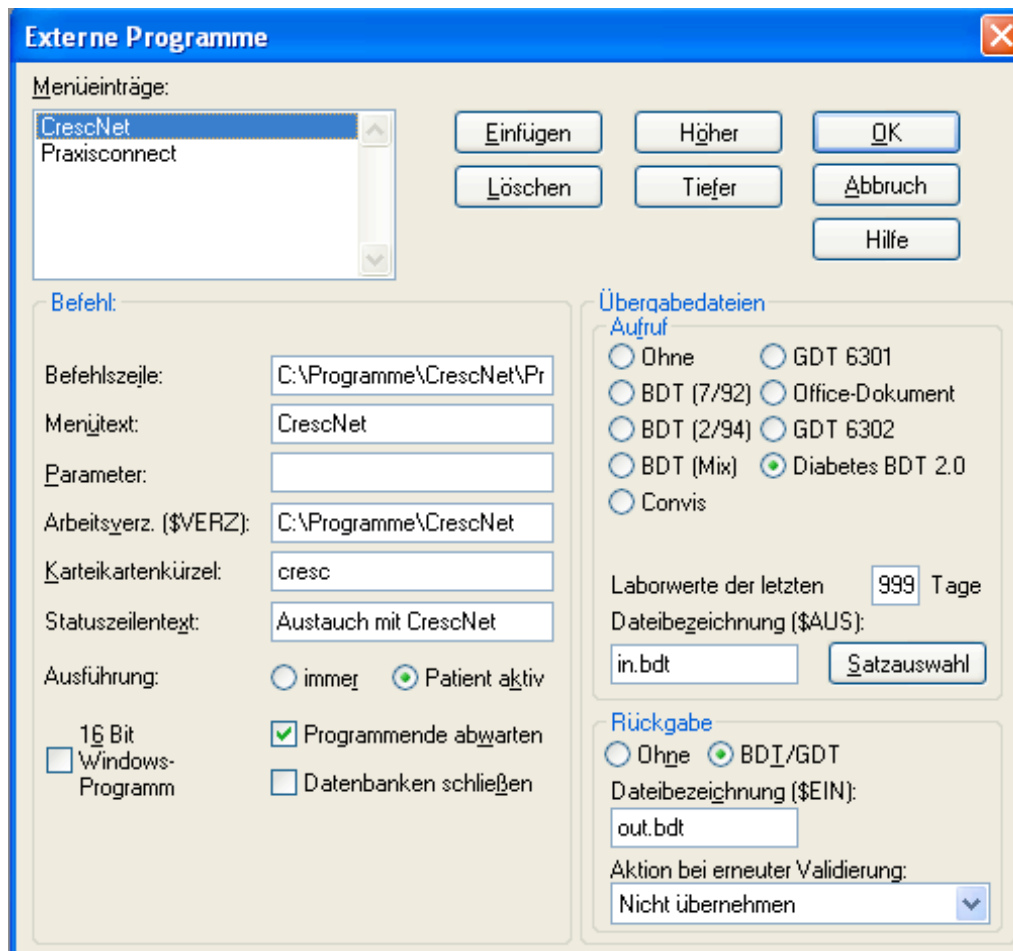


Praxisanbindung ALBIS

1. Tagesschlüssel organisieren (Tel.: 0261 - 80 00-1600)
2. Optionen->Wartung->Externe Programme
3. Den Tagesschlüssel dort eintragen (Datumsabhängig)
4. Parameter eintragen (siehe Bild)



5. Aufruf der Schnittstelle mit Hilfe des Karteikartenkürzels, welches bei Externe Programme eingegeben haben (siehe Bild)